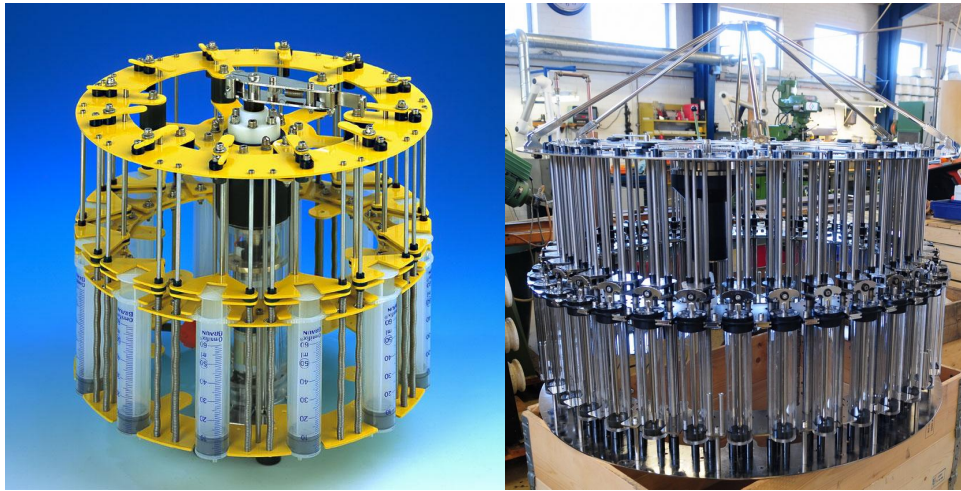




丹麦 KC-Denmark 公司微型多通道水样采集器介绍



丹麦 KC-Denmark 公司微型多通道水样采集器安装 nylon PA 6.6 注射器采水管，最大采样深度 6000m。马达单元从甲板上每接收到一次脉冲信号，它就会释放一个注射器进行采水。您也可以选配一个延时激发器。这款微型多通道水样采集器可以安装到着陆器上，从海床中采样；或者安装到 ROV 上，从石油管线上采样。主体材质为 2mmAISI316 不锈钢，表面电抛光，也可上漆。根据注射器的数量不同，可分为 6 通道(6×100ml)、12 通道(12×20ml)、12 通道(12×50ml)、12 通道(12×100ml)、24 通道(24×20ml)、24 通道(24×20ml)、36(36×500ml)通道、48 通道(48×100ml) 八款。

6 通道微型多通道水样采集器技术参数

货号：100.205

注射器容量：100ml

重量：约 4.2kg（不含电池仓）

工作水深：6000m

12 通道微型多通道水样采集器技术参数

货号：100.200

注射器容量：20ml

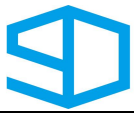
重量：约 8.3kg（不含电池仓）

工作水深：6000m

货号：100.210

注射器容量：50ml

重量：约 8.3kg（不含电池仓）



工作水深：6000m

货号：100.212

注射器容量：100ml

重量：约 8.3kg（不含电池仓）

工作水深：6000m

24 通道微型多通道水样采集器技术参数

货号：100.202

注射器容量：20ml

重量：约 28kg（不含电池仓）

工作水深：6000m

货号：100.215

注射器容量：100ml

重量：约 28kg（不含电池仓）

工作水深：6000m

36 通道微型多通道水样采集器技术参数

货号：100.250

注射器容量：500ml

重量：约 275kg（不含电池仓）

工作水深：6000m

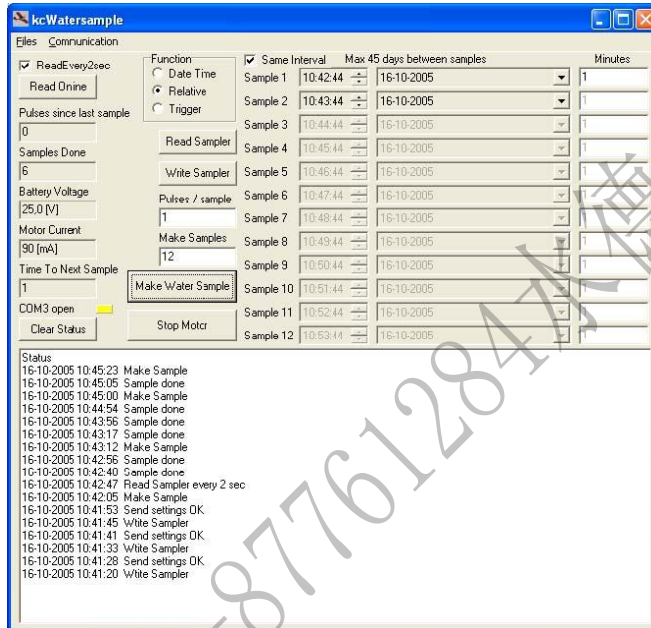
48 通道微型多通道水样采集器技术参数

货号：100.245

注射器容量：100ml

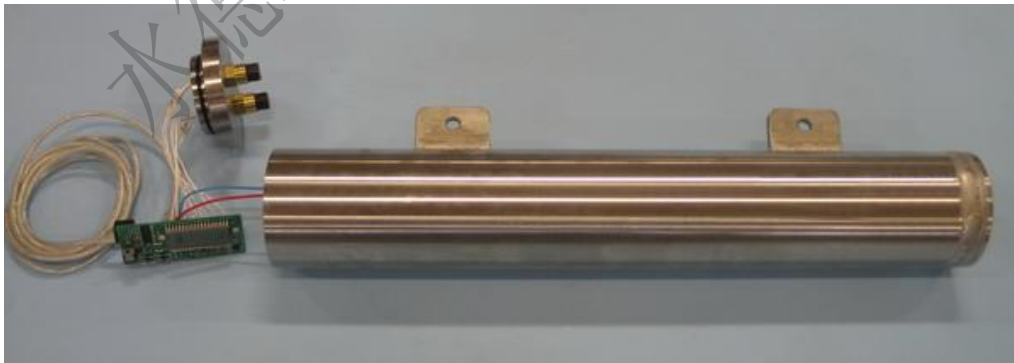
重量：/

工作水深：6000m



时间依赖性可编程激发器

用于单独释放最多 99 个采水器，也可用于大型多通道水样采集器
每个采水瓶之间的时间间隔在 1min 到 1080h(45d)之间



电池舱

最大耐压深度 6000m